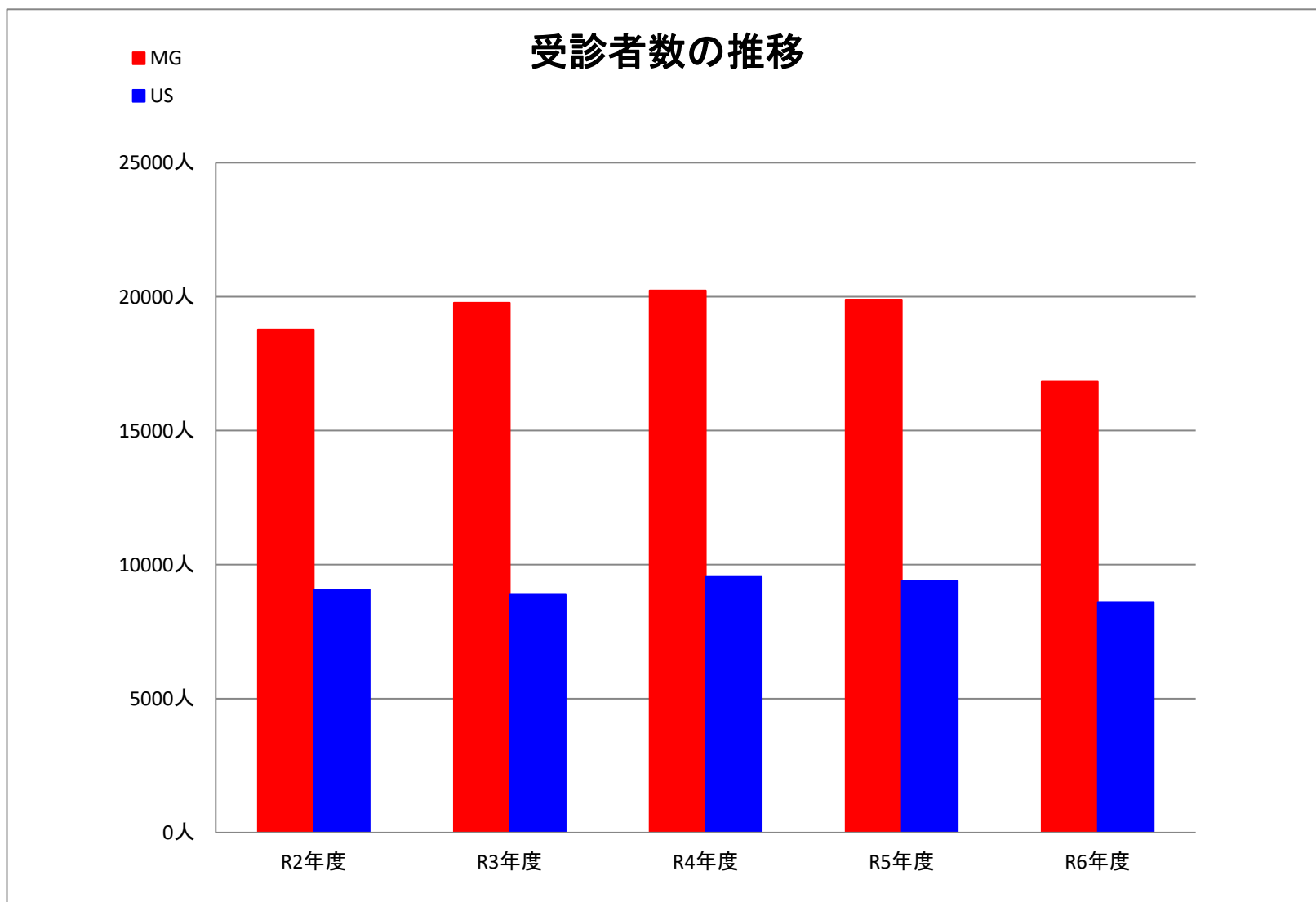


検診成績

	総受診者数	対象 受診者数	要精検者 数	要精検率	精 検 受診者数	精検受診 率	乳がん 発見数	乳がん 発見率	陽性反応 適中度
令和2(2020)年度	28,250	27,840	953	3.42	857	89.93	79	0.28	8.29
令和3(2021)年度	29,085	28,609	1,057	3.69	987	93.38	91	0.32	8.61
令和4(2022)年度	30,163	29,706	1,053	3.54	942	89.46	74	0.25	7.03
令和5(2023)年度	29,771	29,122	919	3.16	818	89.01	98	0.34	10.66
令和6(2024)年度	25,944	25,266	770	3.05	706	91.69	91	0.36	11.82

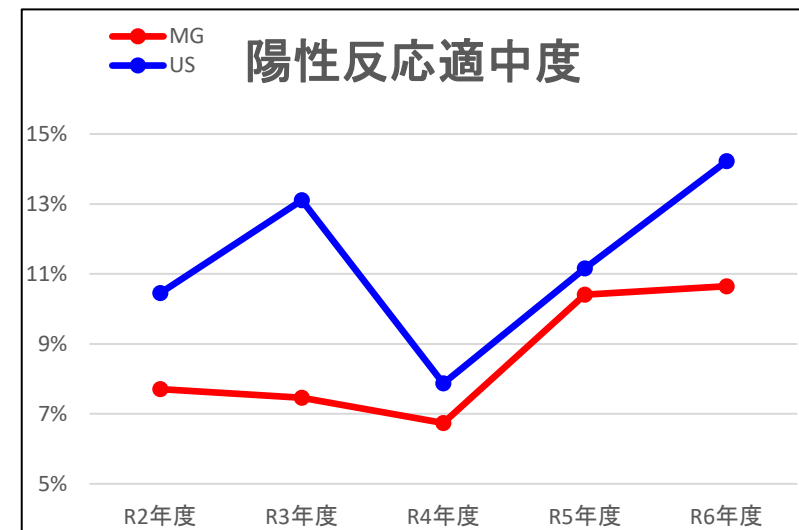
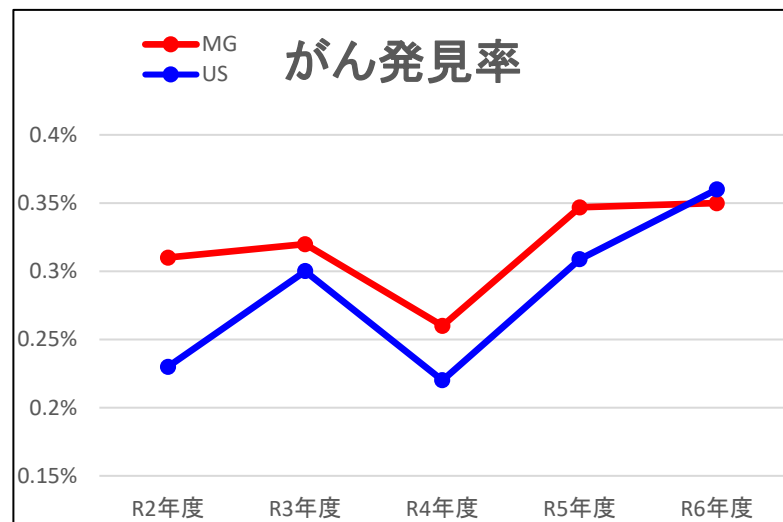
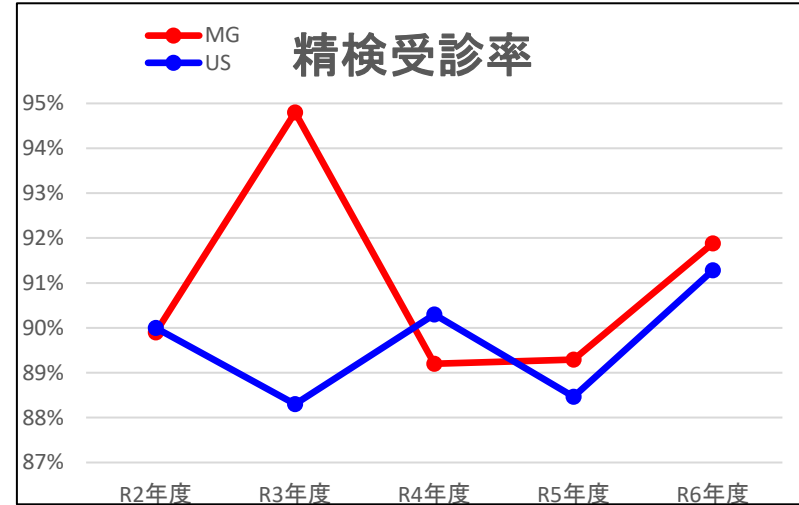
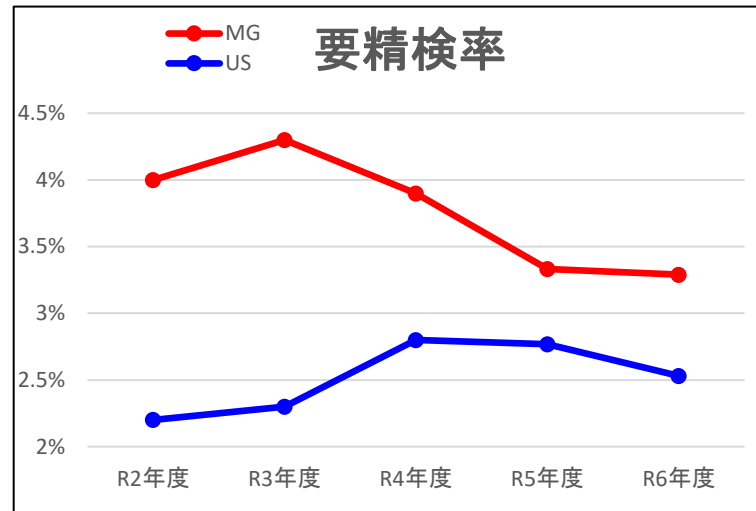
(＊同意が得られ精密検査結果集約が可能な受診者)

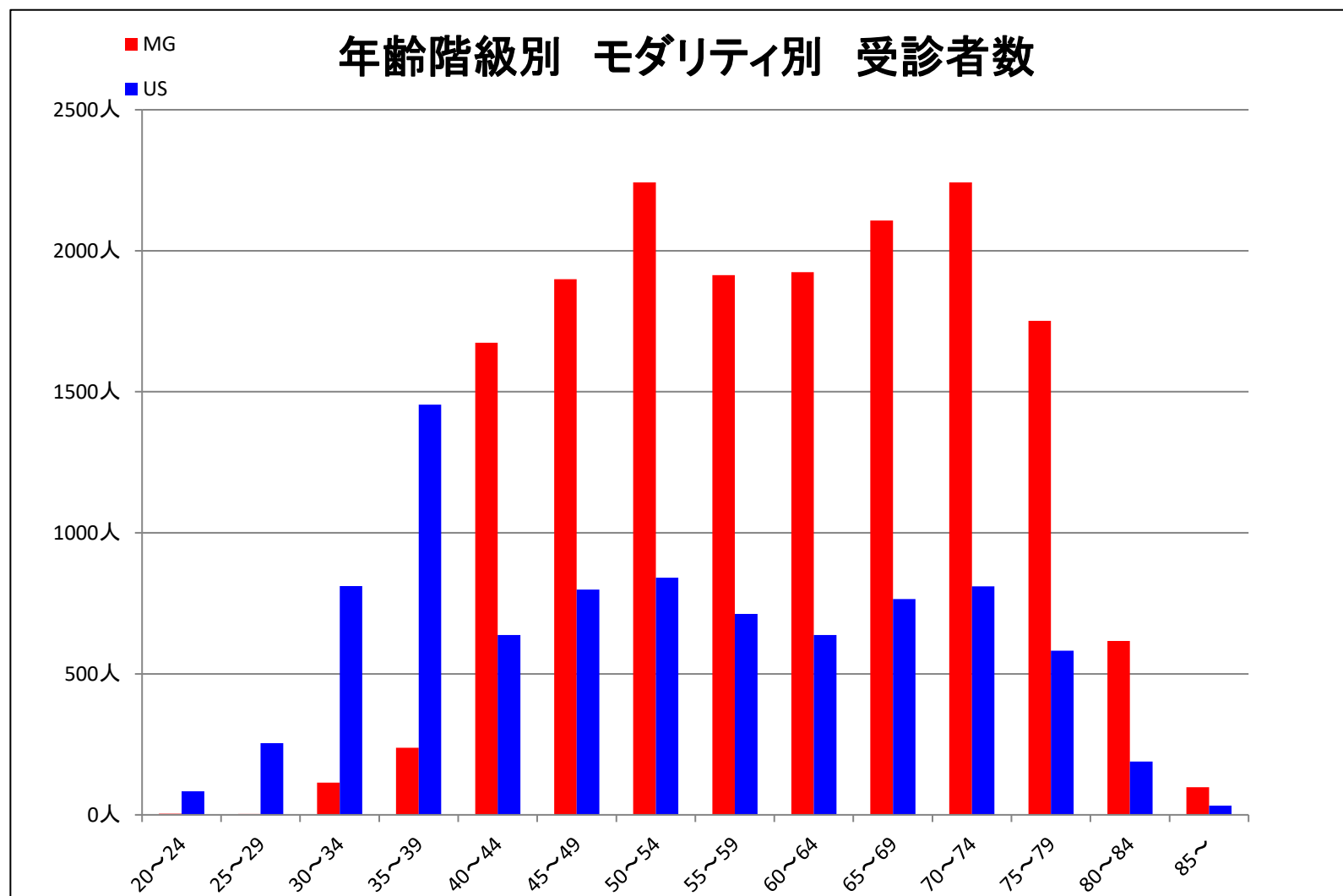


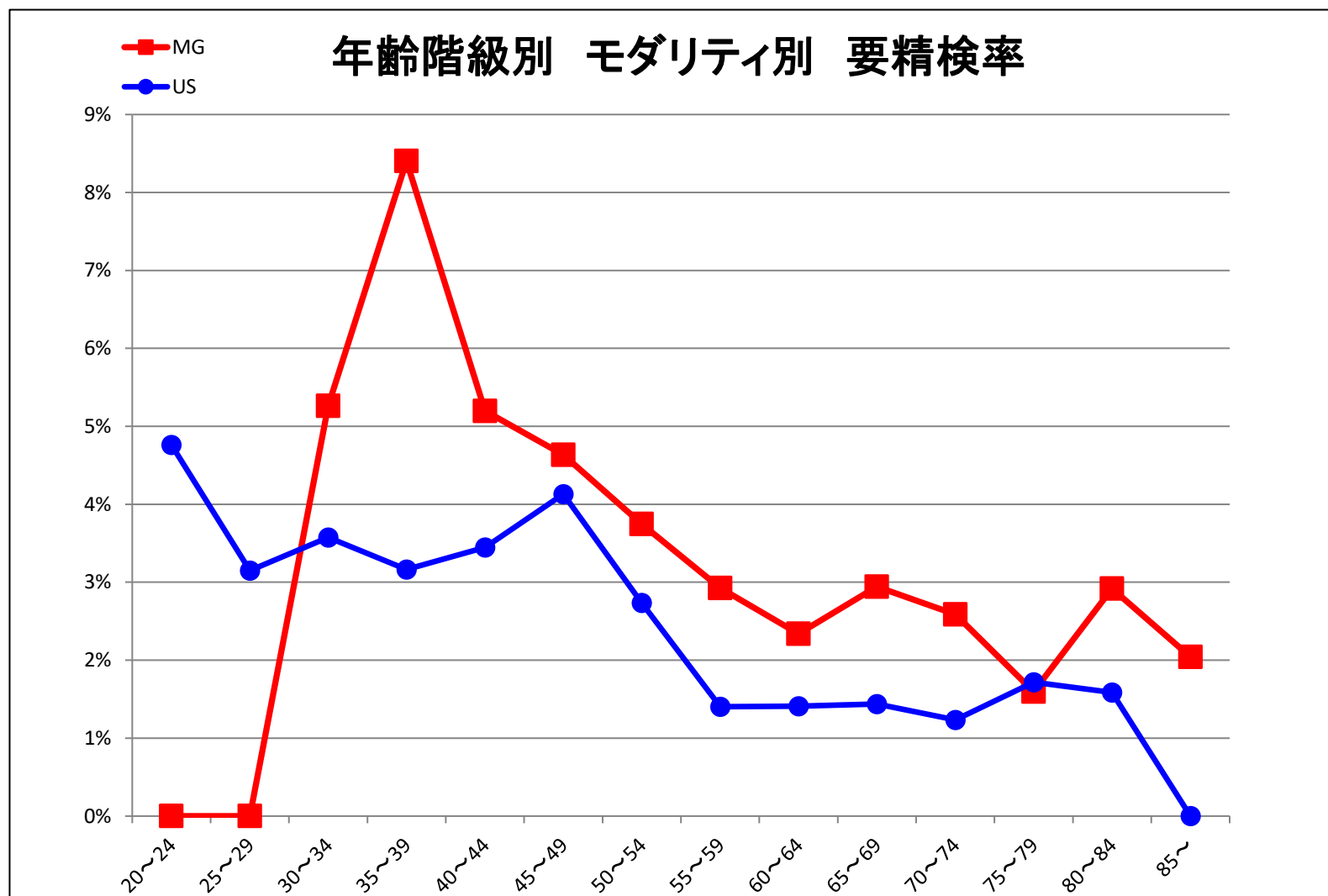
モダリティ別成績

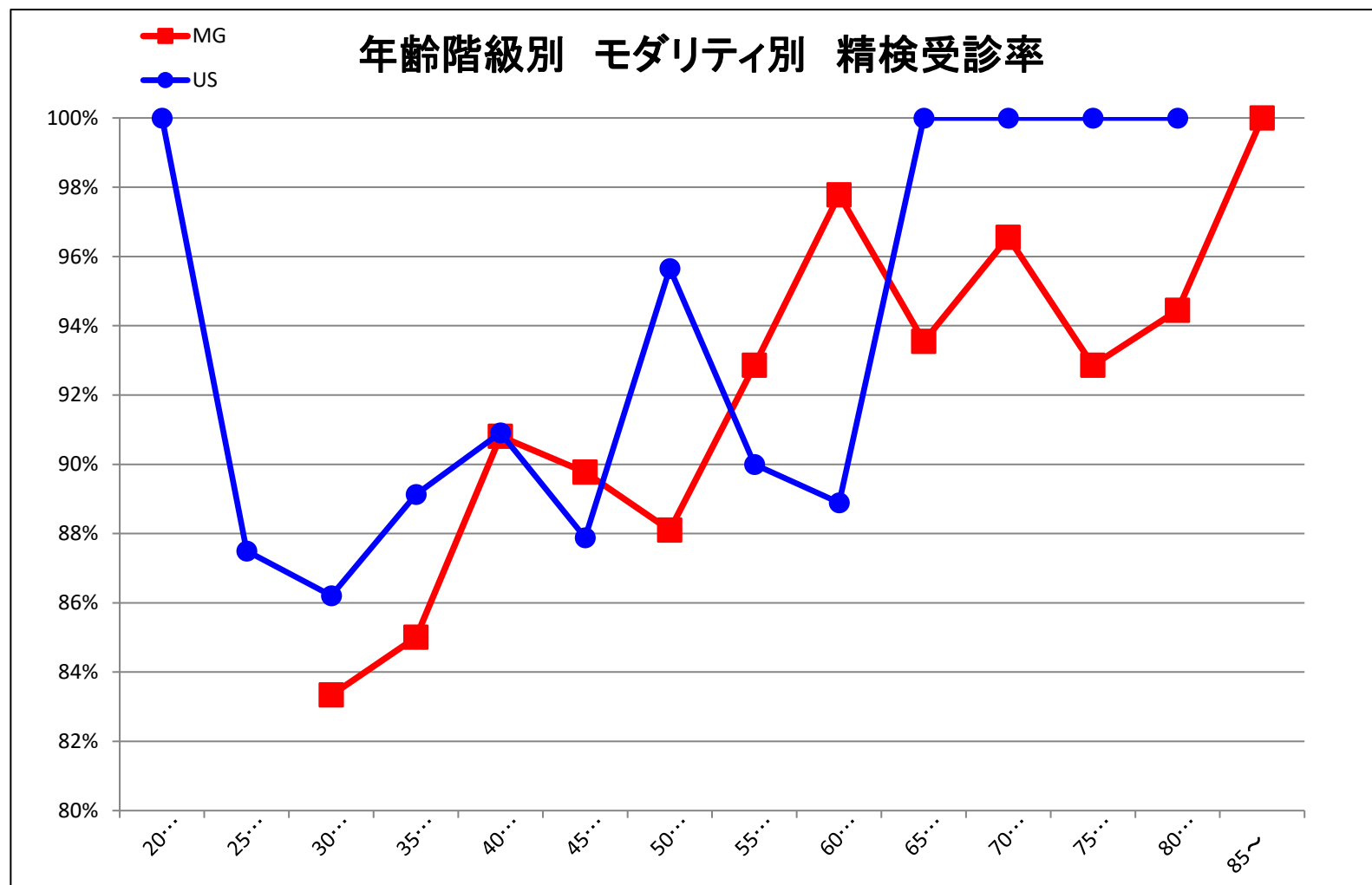
		受診者数	要精検者数	要精検率	精検受診者数	精検受診率	乳がん発見数	乳がん発見率	陽性反応 適中度
当施設	M G	16,828	554	3.29	509	91.88	60	0.36	10.83
	U S	8,610	218	2.53	199	91.28	31	0.36	14.22

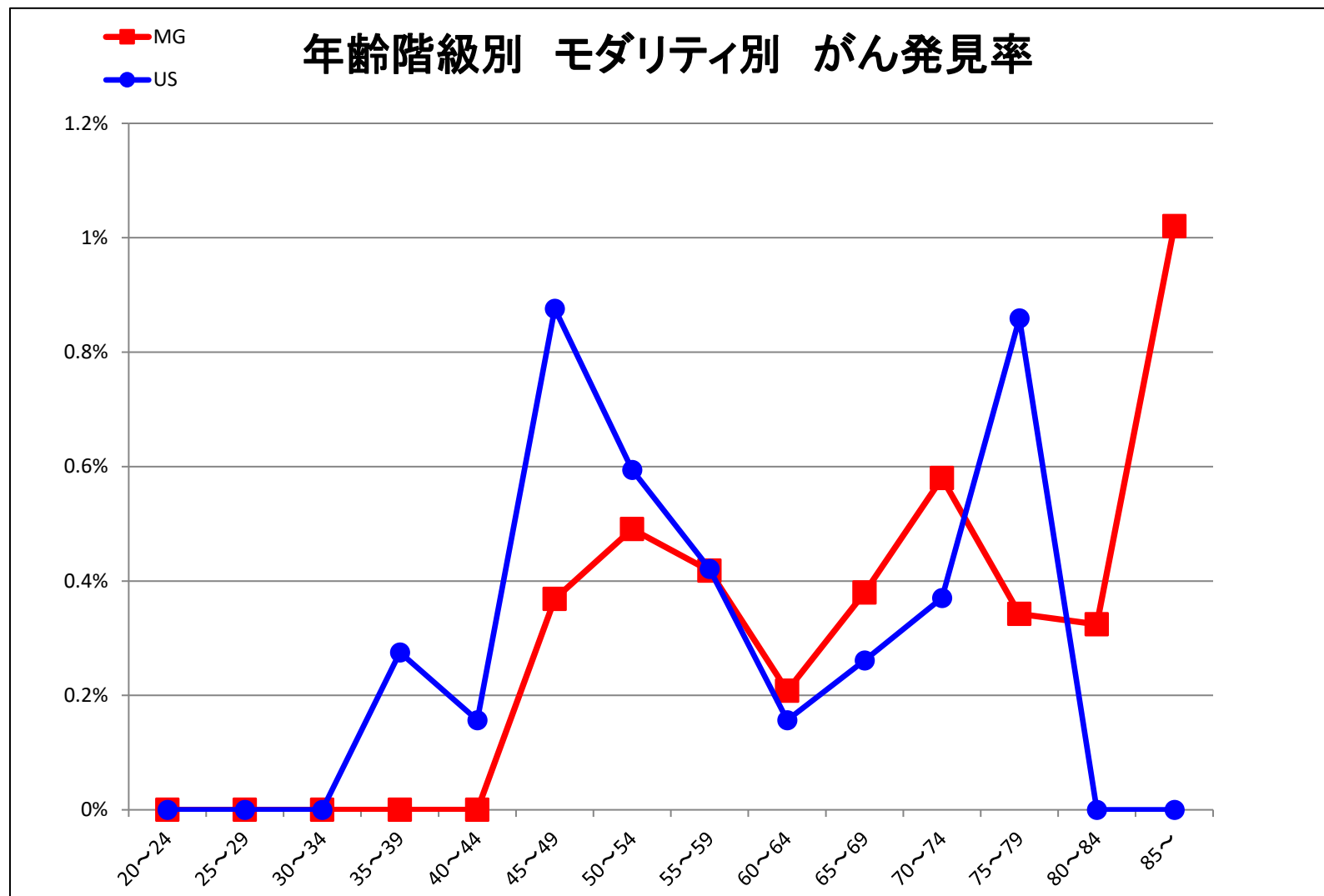
モダリティ別成績の推移

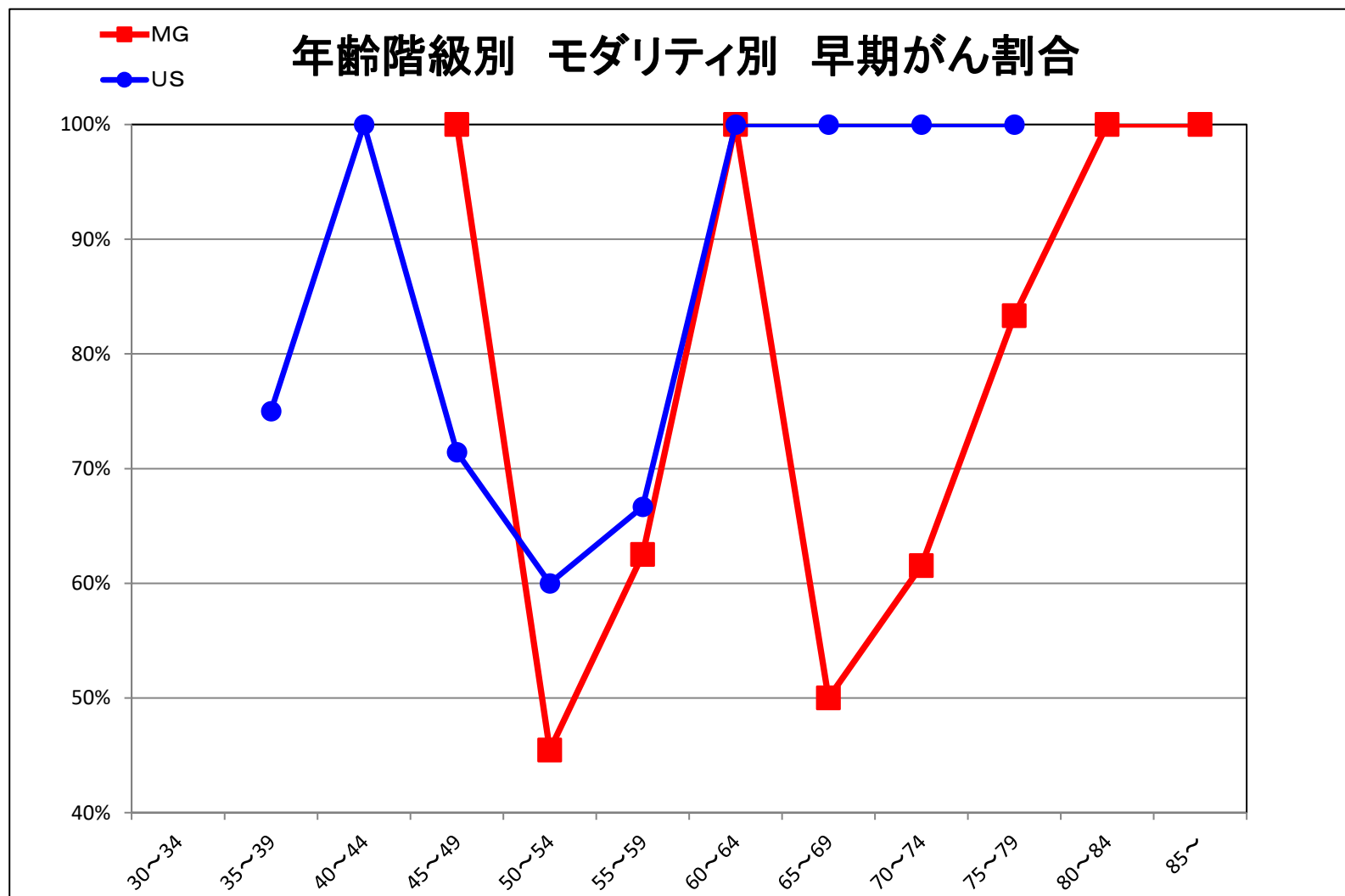


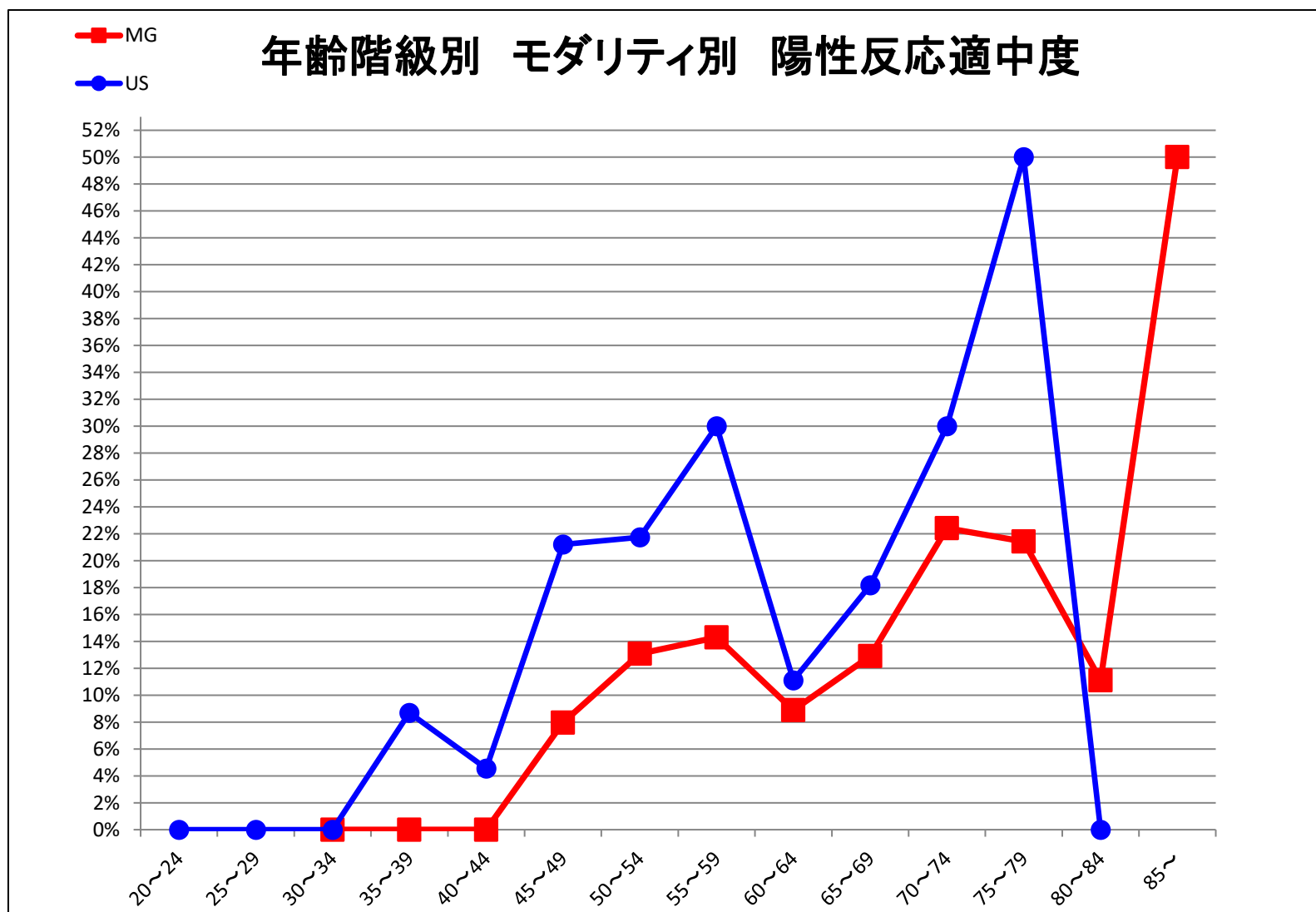








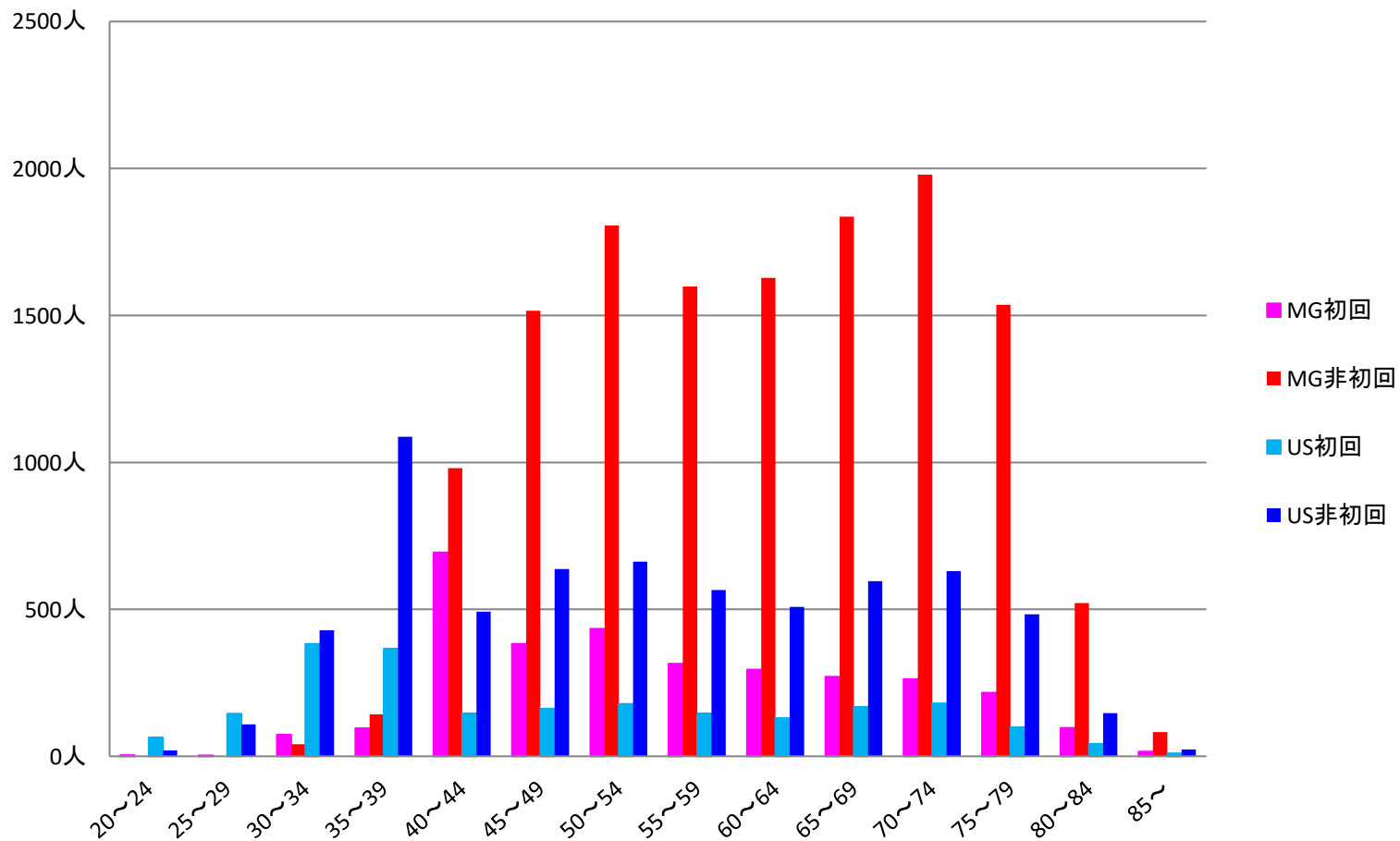




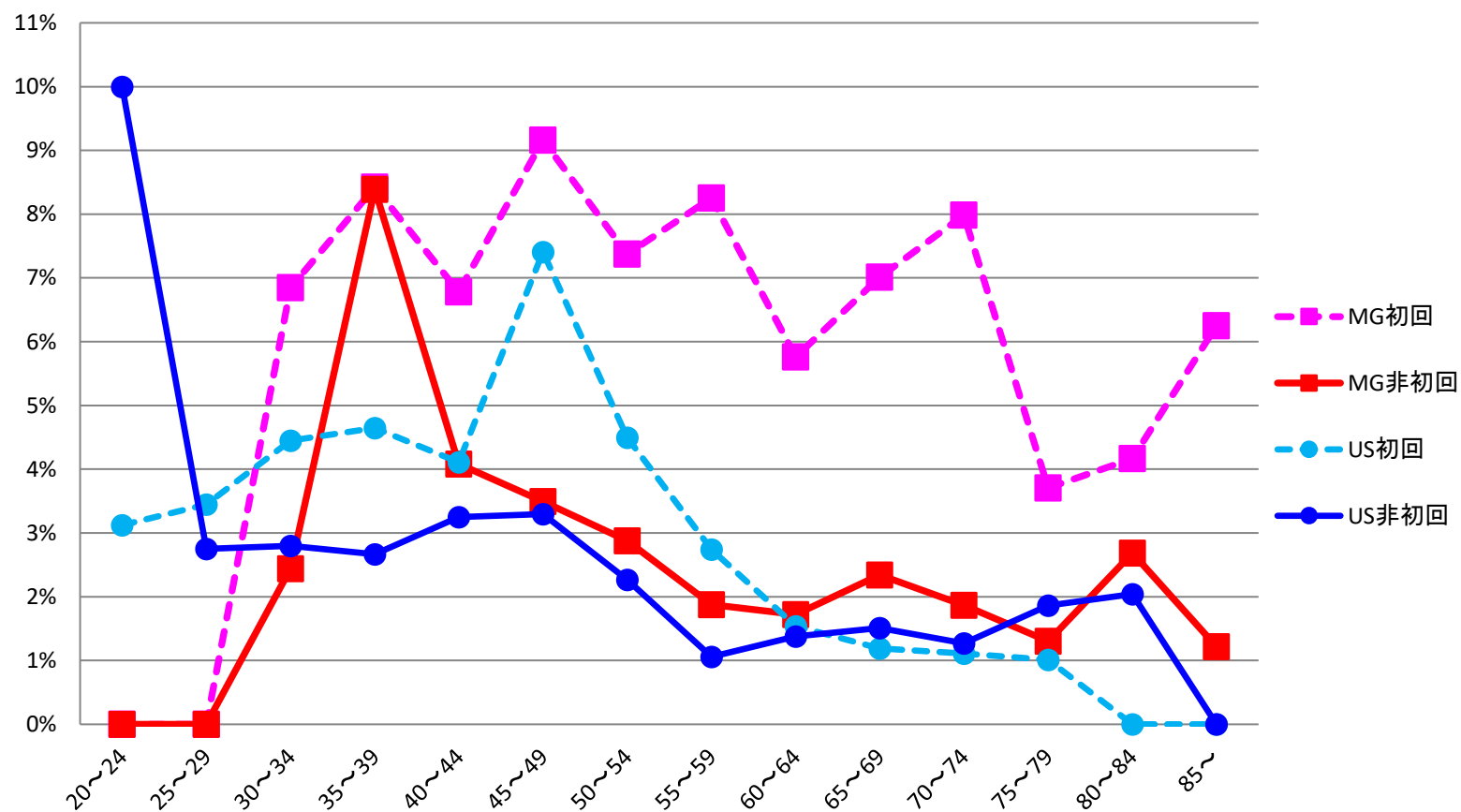
受診歴別成績

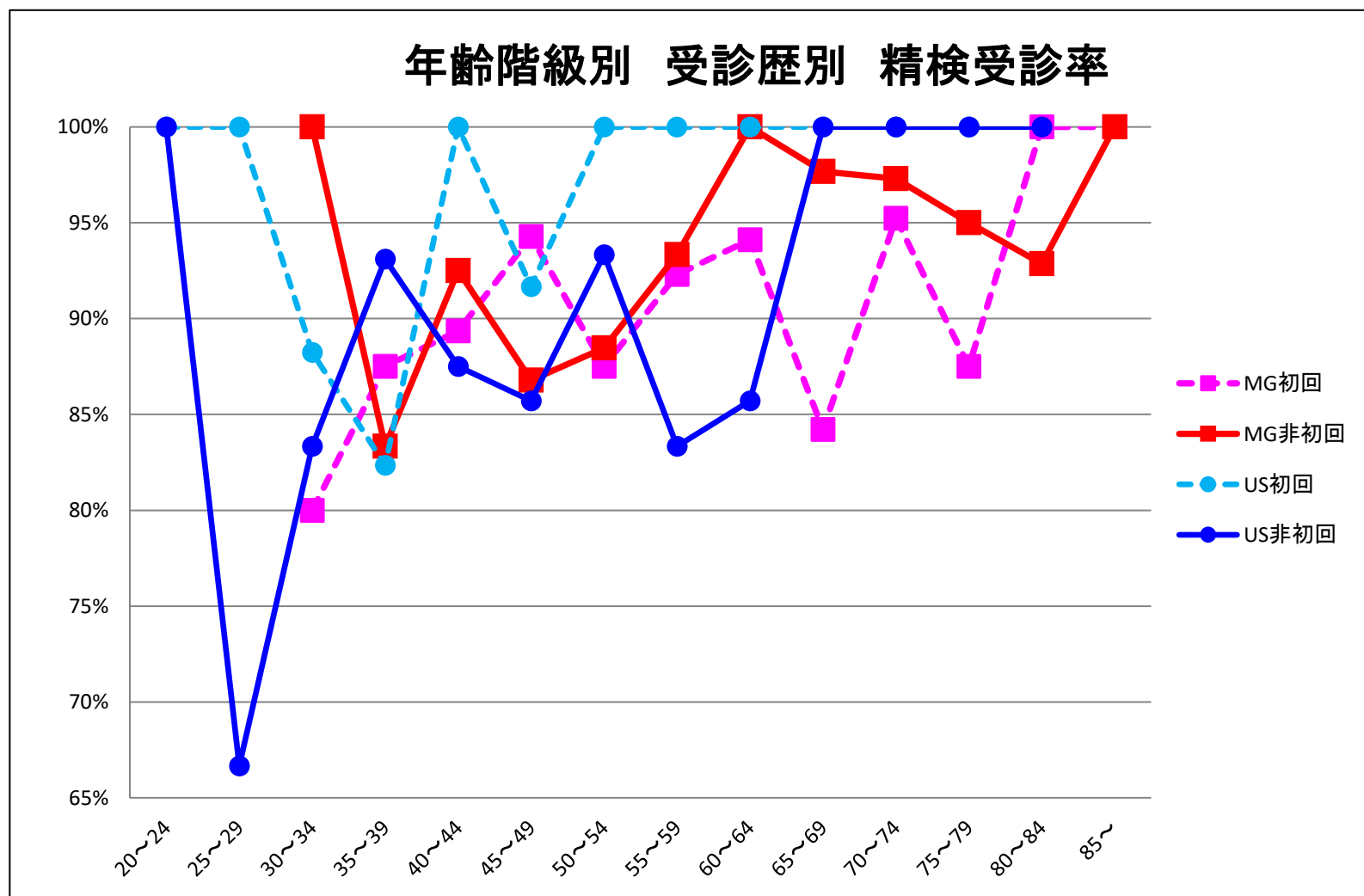
		受診者数	要精検者数	要精検率	精検受診者数	精検受診率	乳がん発見数	乳がん発見率	陽性反応 適中度
M G	初回受診	3,156	223	7.07	202	90.58	28	0.89	12.56
	非初回受診	13,667	331	2.42	307	92.75	32	0.23	9.67
	不明	5	0	0.00	—	—	—	—	—
U S	初回受診	2,218	78	3.52	72	92.31	12	0.54	15.38
	非初回受診	6,389	140	2.19	127	90.71	19	0.30	13.57
	不明	3	0	0.00	—	—	—	—	—

年齢階級別 受診歴別 受診者数

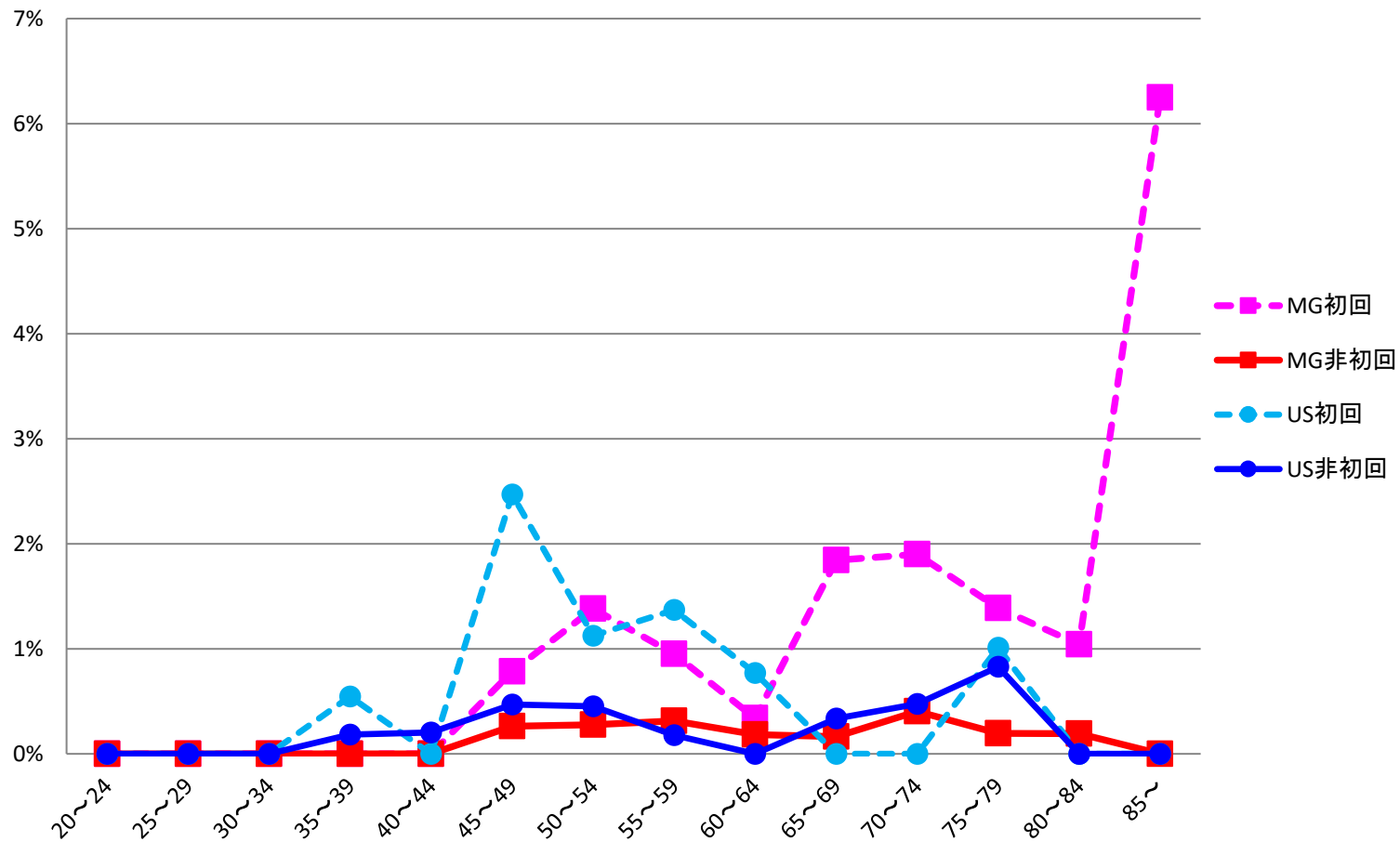


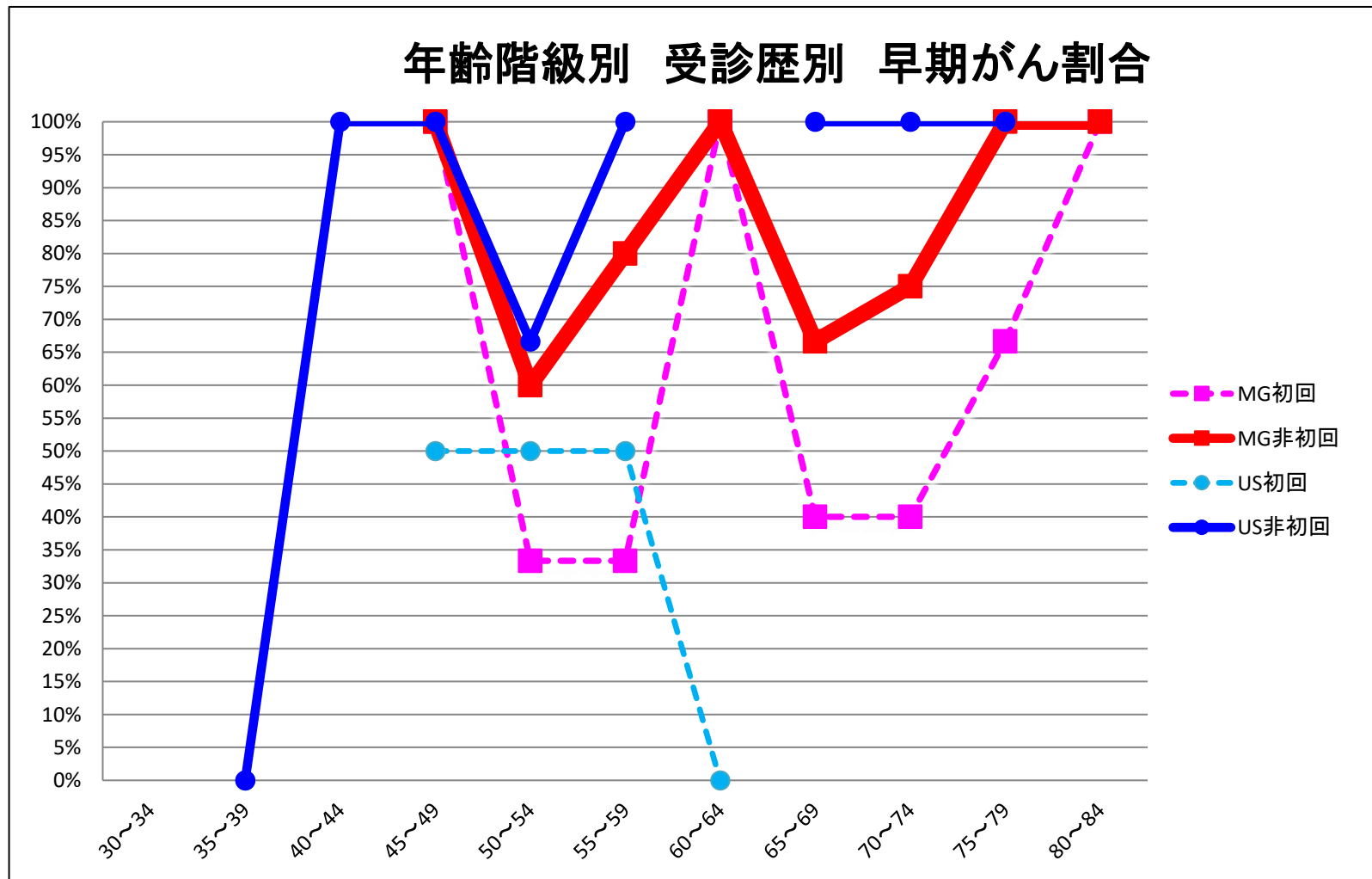
年齢階級別 受診歴別 要精検率



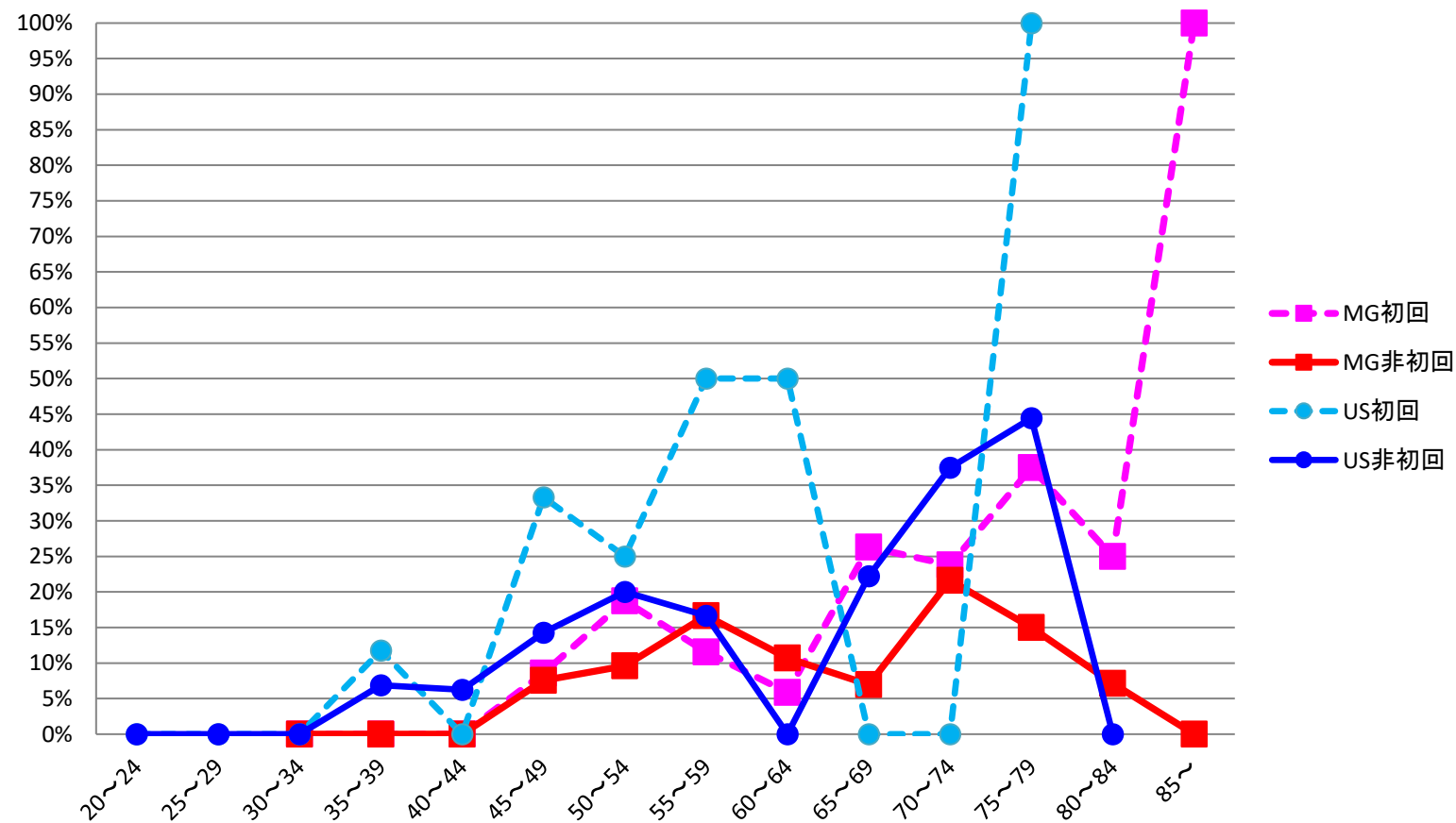


年齢階級別 受診歴別 がん発見率





年齢階級別 受診歴別 陽性反応適中度



乳がん検診(～74歳)

		基準値	市町
精検受診率(以上)		90%	93%
非初回受診者の2年連続 受診者数割合(以下)		30%	46%
要精検率(以下)	計	6.13%	3.35%
	初回	9.72%	7.26%
	非初回	5.27%	2.42%
がん発見率(以上)	計	0.29%	0.37%
	初回	0.54%	0.87%
	非初回	0.24%	0.26%
陽性反応適中度(以上)	計	4.81%	11.14%
	初回	5.54%	11.93%
	非初回	4.49%	10.57%

MG カテゴリー判定と精検結果

カテゴリー	精検受診者数	異常なし		良性疾患		悪性疾患		不明	
		数	%	数	%	数	%	数	%
3	456	196	43.0	214	46.9	25	5.5	21	4.6
4	37	3	8.1	9	24.3	23	62.2	2	5.4
5	15	0	0.0	1	6.7	14	93.3	0	0.0
計	508	199	39.2	224	44.1	62	12.2	23	4.5

※ 精検受診者数：カテ1だが「血性分泌物あり」で精検受診された方1名を除く。509-508=1

US カテゴリー判定と精検結果

カテゴリー	精検受診者数	異常なし		良性疾患		悪性疾患		不明	
		数	%	数	%	数	%	数	%
3	150	18	12.0	118	78.7	11	7.3	3	2.0
4	47	8	17.0	17	36.2	19	40.4	3	6.4
5	2	0	0.0	0	0.0	2	100.0	0	0.0
計	199	26	13.1	135	67.8	32	16.1	6	3.0

受診歴別 病期分類

	病期									合計
	0	I	ⅡA	ⅡB	ⅢA	ⅢB	ⅢC	Ⅳ	不明	
初回	9	16	10	6	1	0	0	1	0	43
非初回	13	32	6	0	1	0	0	0	0	52
不明	0	0	0	0	0	0	0	0	0	0
合計	22	48	16	6	2	0	0	1	0	95

受診歴別 モダリティ別 病期分類

		病期									合計
		0	I	ⅡA	ⅡB	ⅢA	ⅢB	ⅢC	Ⅳ	不明	
M G	初回	7	10	8	4	1	0	0	0	0	30
	非初回	6	20	5	0	1	0	0	0	0	32
	不明	0	0	0	0	0	0	0	0	0	0
	合計	13	30	13	4	2	0	0	0	0	62

U S	初回	2	6	2	2	0	0	0	1	0	13
	非初回	7	12	1	0	0	0	0	0	0	20
	不明	0	0	0	0	0	0	0	0	0	0
	合計	9	18	3	2	0	0	0	1	0	33

モダリティ別 非浸潤癌・早期癌・進行癌割合

	総数 (②+③+④)	①非浸潤癌		②早期癌		③進行癌		④不明	
		数	%	数	%	数	%	数	%
MG	62	13	21.0	43	69.4	19	30.6	0	0.0
US	33	9	27.3	27	81.8	6	18.2	0	0.0

受診歴別 モダリティ別 非浸潤癌・早期癌・進行癌割合

		総数 (②+③+④)	①非浸潤癌		②早期癌		③進行癌		④不明	
			数	%	数	%	数	%	数	%
MG	初回	30	7	23.3	17	56.7	13	43.3	0	0.0
	非初回	32	6	18.8	26	81.3	6	18.8	0	0.0
	合計	62	13	21.0	43	69.4	19	30.6	0	0.0

US	初回	13	2	15.4	8	61.5	5	38.5	0	0.0
	非初回	20	7	35.0	19	95.0	1	5.0	0	0.0
	合計	33	9	27.3	27	81.8	6	18.2	0	0.0