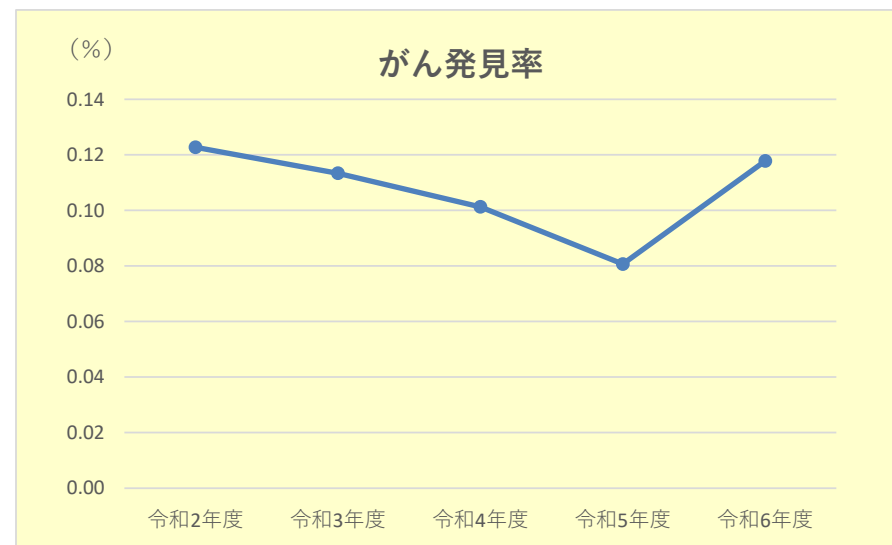
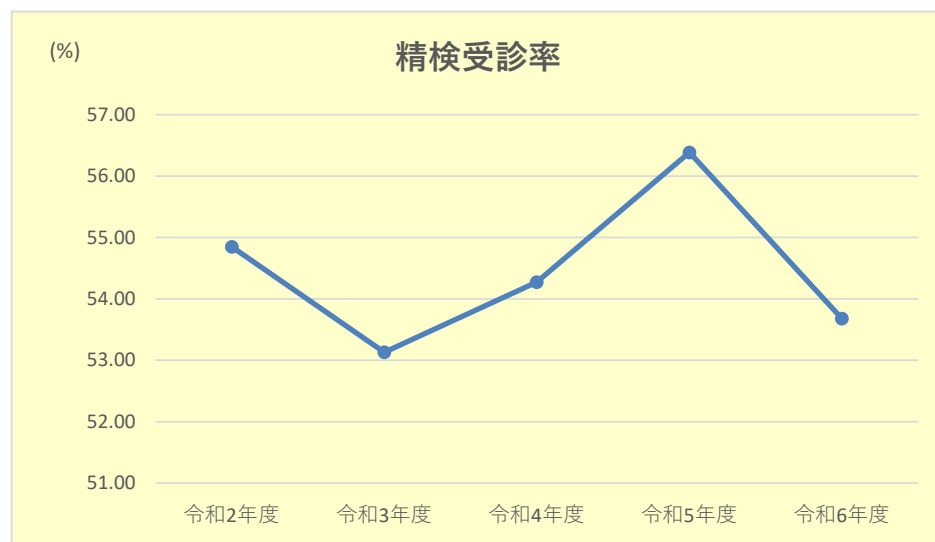
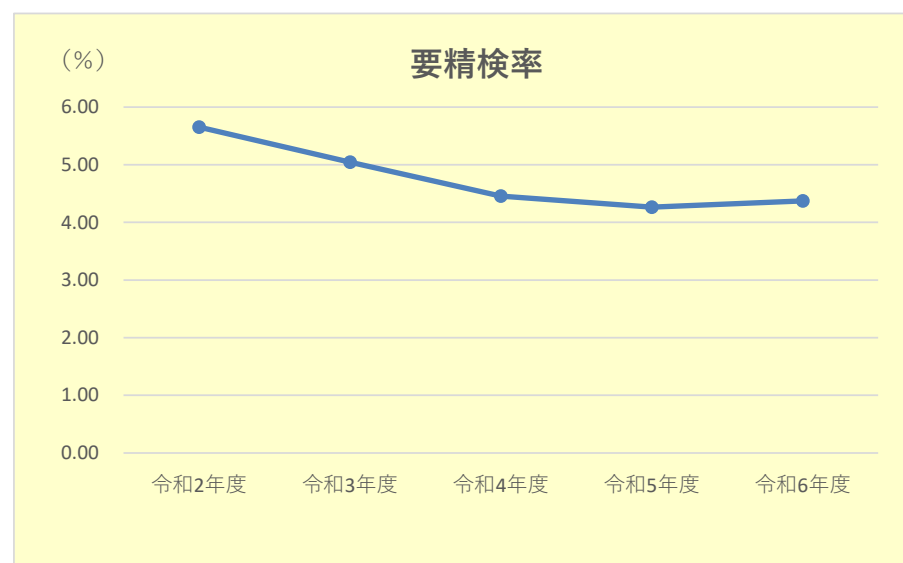
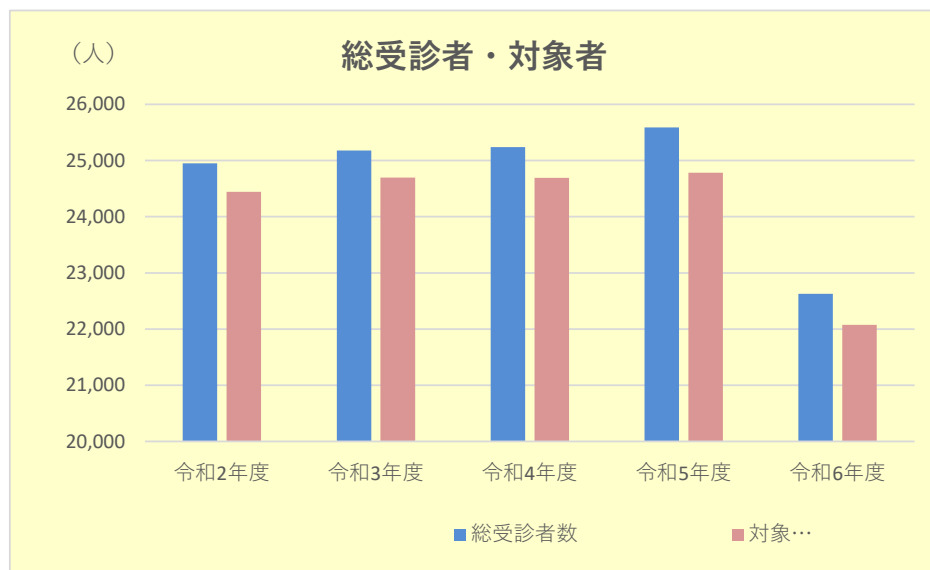
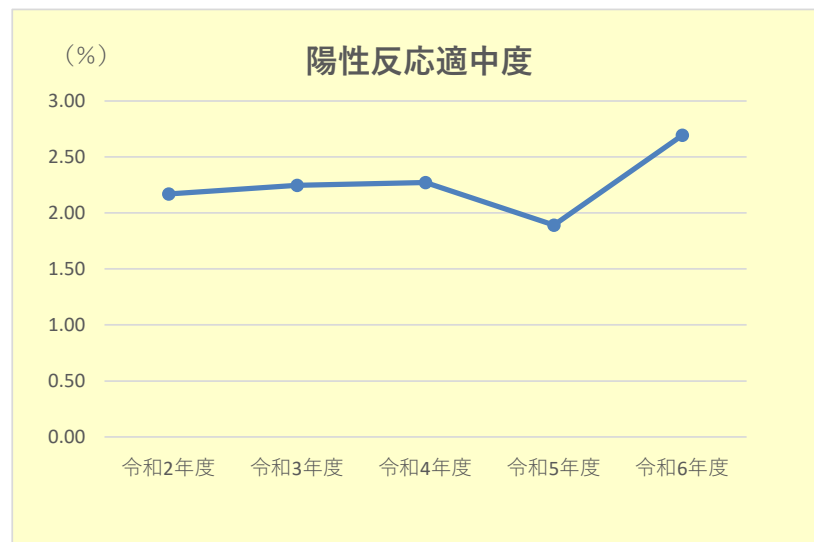
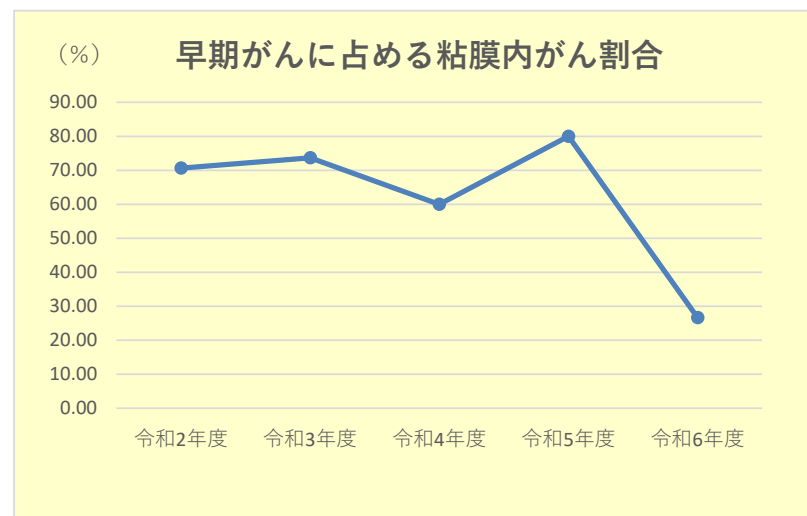
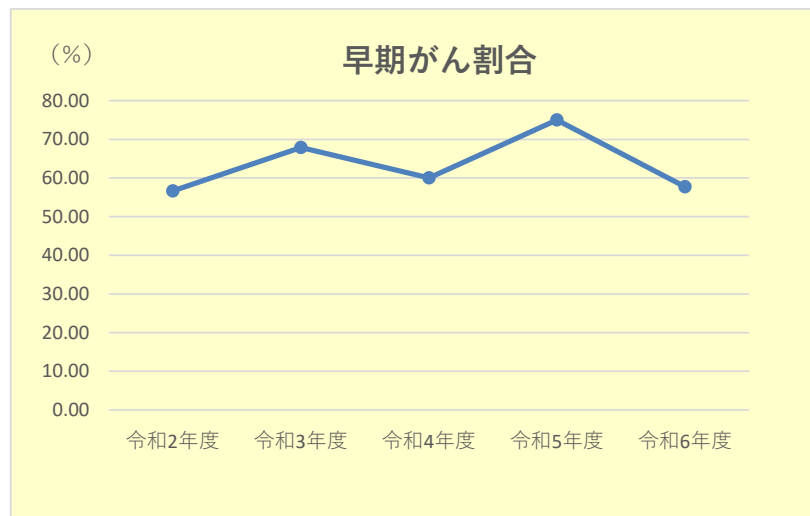


検診成績

	総受診者数	対象 受診者数	要精検者数	要精検率	精検受診者数	精検受診率	がん発見数	がん発見率	早期がん数	早期がん 割合	粘膜内がん数	※粘膜内がん 割合	陽性反応 適中度
令和2年度	24,948	24,445	1,382	5.65	758	54.85	30	0.12	17	56.67	12	70.59	2.17
令和3年度	25,181	24,699	1,246	5.04	662	53.13	28	0.11	19	67.86	14	73.68	2.25
令和4年度	25,241	24,694	1,100	4.45	597	54.27	25	0.10	15	60.00	9	60.00	2.27
令和5年度	25,589	24,783	1,057	4.27	596	56.39	20	0.08	15	75.00	12	80.00	1.89
令和6年度	22,630	22,074	965	4.37	518	53.68	26	0.12	15	57.69	4	26.67	2.69

※早期がんに占める粘膜内がんの割合





精検結果

精検受診者	i. 異常なし	ii. 大腸の癌種					iii. 大腸の転移性腫瘍	iv. 大腸の癌種以外の腫瘍等			v. がんの疑いまたは未確定	vi. i ~ v 以外の異常		
	1.異常なし	2.粘膜内がん	3.粘膜下層がん	4.粘膜内がんまたは粘膜下層がん	5.進行がん	6.進展度不明	7.大腸以外の腫瘍から大腸への転移	※a 8.癌腫以外の悪性腫瘍	9.ポリープ	10.その他	11.がんの疑いまたは未確定	※b 12. i ~ v 以外で良性病変	13. i ~ v 以外で大腸以外の悪性腫瘍	※c 14. i ~ v 以外でその他
518	177	4	11	0	11	0	1	0	253	4	0	47	0	10
%	34.17	0.77	2.12	0.00	2.12	0.00	0.19	0.00	48.84	0.77	0.00	9.07	0.00	1.93

※^b

憩室症	16
痔核	16
憩室症 + 痔核	7
潰瘍性大腸炎	3
腸炎	4
憩室症 + 肛門ポリープ	1

※^c

憩室症	3
痔核	1
過形成ポリープ + 痔核	1
腸炎	1
大腸びらん	1
大腸メラノーシス	1
大腸ポリープ切除後状態	1
その他	1

性別・年齢階級別成績

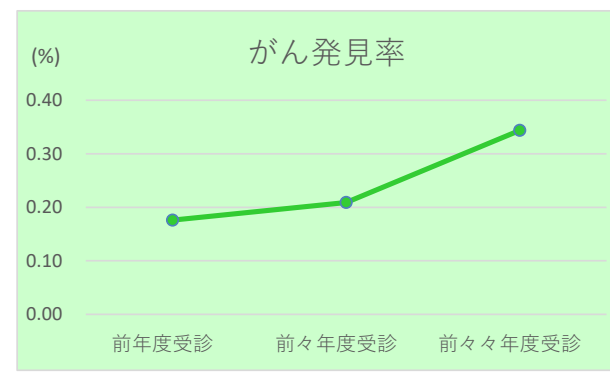
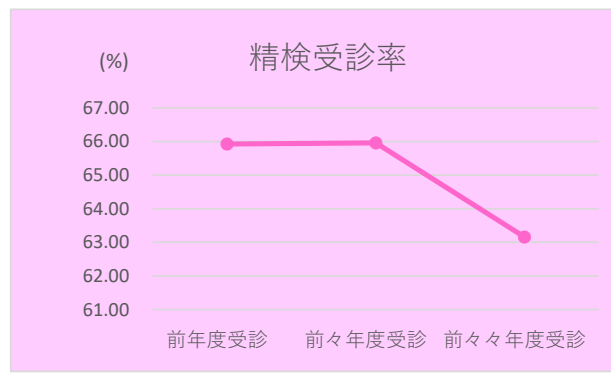
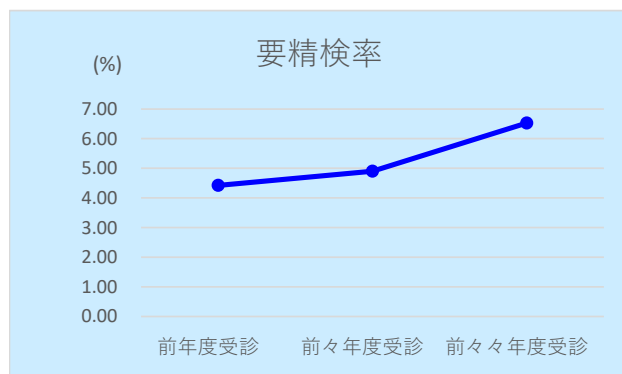
性別	年齢	受診者数	要精検者数	要精検率	精検受診者数	精検受診率	がん発見数	がん発見率	早期がん数	早期がん割合	粘膜内がん数	粘膜内がん割合	陽性反応適中度
男性	～29	150	7	4.67	1	14.29	0	0.00	0	—	0	—	0.00
	30～34	137	1	0.73	0	0.00	0	0.00	0	—	0	—	0.00
	35～39	630	21	3.33	8	38.10	0	0.00	0	—	0	—	0.00
	40～44	1,008	29	2.88	14	48.28	1	0.10	1	100.00	1	100.00	3.45
	45～49	1,085	43	3.96	11	25.58	0	0.00	0	—	0	—	0.00
	50～54	1,269	48	3.78	21	43.75	0	0.00	0	—	0	—	0.00
	55～59	1,057	50	4.73	17	34.00	0	0.00	0	—	0	—	0.00
	60～64	945	47	4.97	21	44.68	0	0.00	0	—	0	—	0.00
	65～69	1,041	69	6.63	32	46.38	1	0.10	1	100.00	1	100.00	1.45
	70～74	1,079	78	7.23	39	50.00	5	0.46	3	60.00	1	33.33	6.41
	75～79	817	57	6.98	34	59.65	2	0.24	1	50.00	0	0.00	3.51
	80～	639	54	8.45	33	61.11	4	0.63	2	50.00	0	0.00	7.41
	計	9,857	504	5.11	231	45.83	13	0.13	8	61.54	3	37.50	2.58
女性	～29	136	6	4.41	0	0.00	0	0.00	0	—	0	—	0.00
	30～34	142	6	4.23	3	50.00	0	0.00	0	—	0	—	0.00
	35～39	521	19	3.65	8	42.11	0	0.00	0	—	0	—	0.00
	40～44	1,008	29	2.88	15	51.72	0	0.00	0	—	0	—	0.00
	45～49	1,271	48	3.78	25	52.08	0	0.00	0	—	0	—	0.00
	50～54	1,581	53	3.35	27	50.94	1	0.06	1	100.00	1	100.00	1.89
	55～59	1,488	39	2.62	22	56.41	2	0.13	1	50.00	0	0.00	5.13
	60～64	1,444	54	3.74	39	72.22	4	0.28	2	50.00	0	0.00	7.41
	65～69	1,414	50	3.54	40	80.00	1	0.07	0	0.00	0	—	2.00
	70～74	1,470	57	3.88	36	63.16	2	0.14	1	50.00	0	0.00	3.51
	75～79	1,046	56	5.35	44	78.57	3	0.29	2	66.67	0	0.00	5.36
	80～	696	44	6.32	28	63.64	0	0.00	0	—	0	—	0.00
	計	12,217	461	3.77	287	62.26	13	0.11	7	53.85	1	14.29	2.82

受診歴別成績

	受診者数	要精検者数	要精検率	精検受診者 数	精検受診率	がん発見数	がん発見率	早期がん数	早期がん 割合	粘膜内がん 数	粘膜内がん 割合	陽性反応 適中度
初回受診者	1,254	71	5.66	47	66.20	7	0.56	5	71.43	1	20.00	9.86
非初回検診受診者	10,337	468	4.53	308	65.81	19	0.18	10	52.63	3	30.00	4.06
不明	10,483	426	4.06	163	38.26	0	0.00	0	—	0	—	0.00
計	22,074	965	4.37	518	53.68	26	0.12	15	57.69	4	26.67	2.69

受診歴別成績（非初回の詳細）

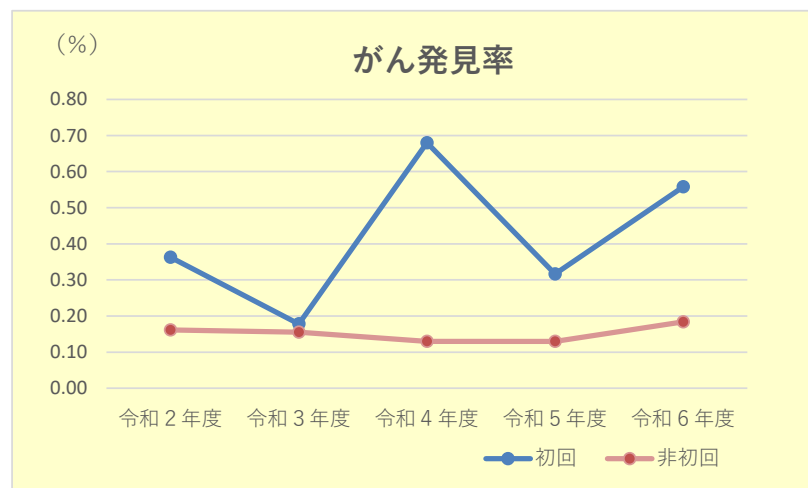
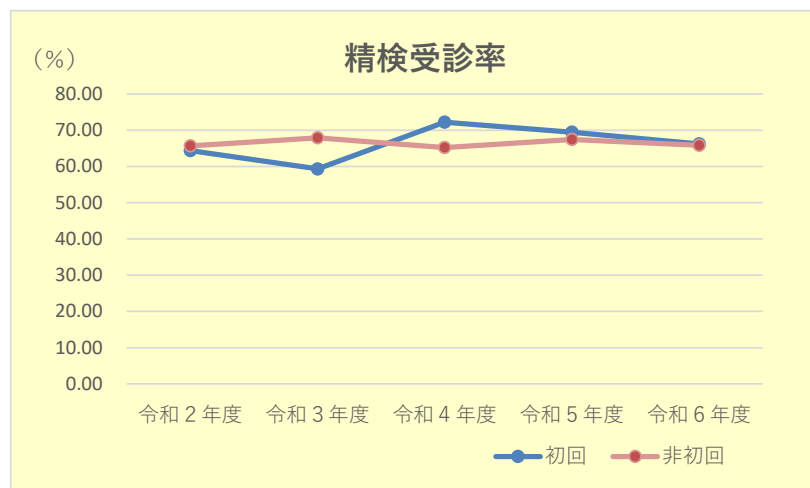
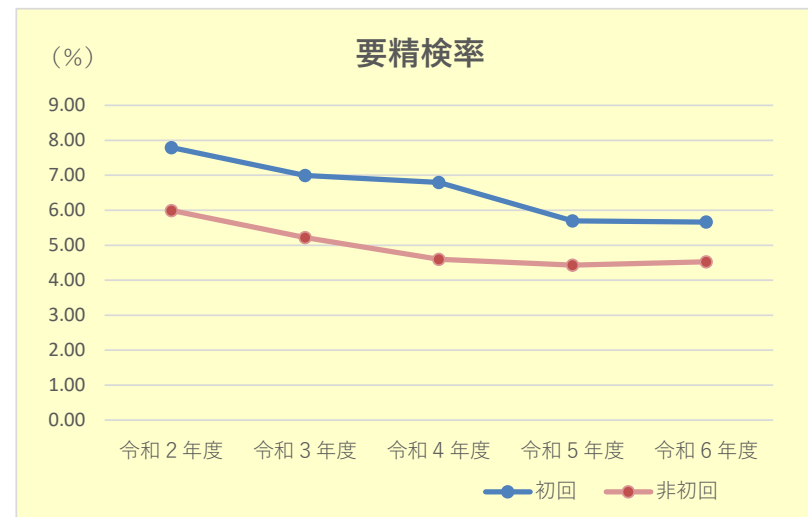
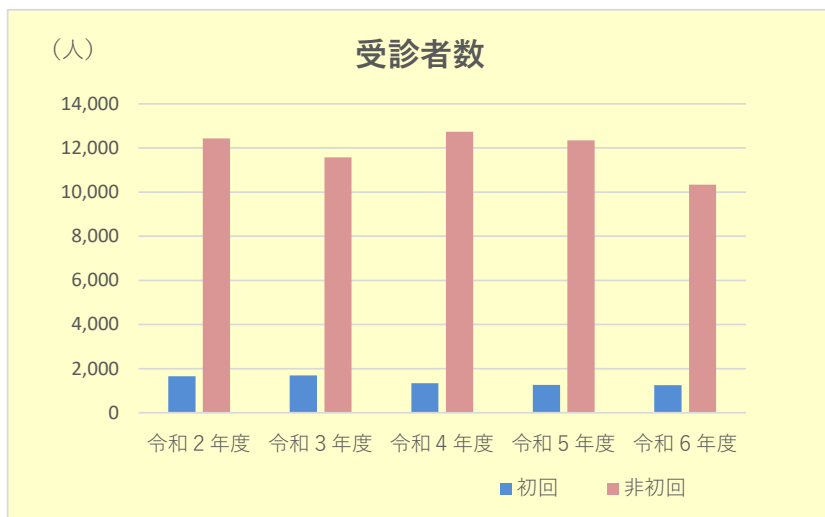
	受診者数	要精検者数	要精検率	精検受診者数	精検受診率	がん発見数	がん発見率	早期がん数	早期がん割合	粘膜内がん数	粘膜内がん割合	陽性反応適中度
前年度受診	9,088	402	4.42	265	65.92	16	0.18	9	56.25	3	33.33	3.98
前々年度受診	958	47	4.91	31	65.96	2	0.21	0	0.00	0	—	4.26
前々々年度受診	291	19	6.53	12	63.16	1	0.34	1	100.00	0	0.00	5.26
計	10,337	468	4.53	308	65.81	19	0.18	10	52.63	3	30.00	4.06

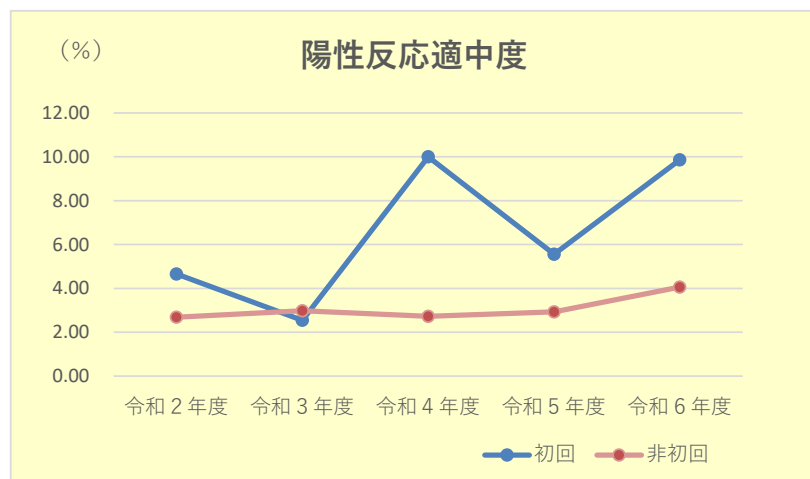
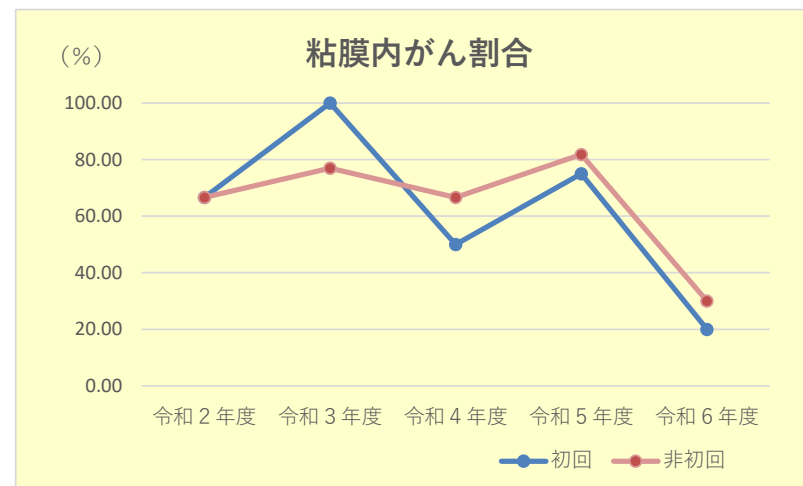
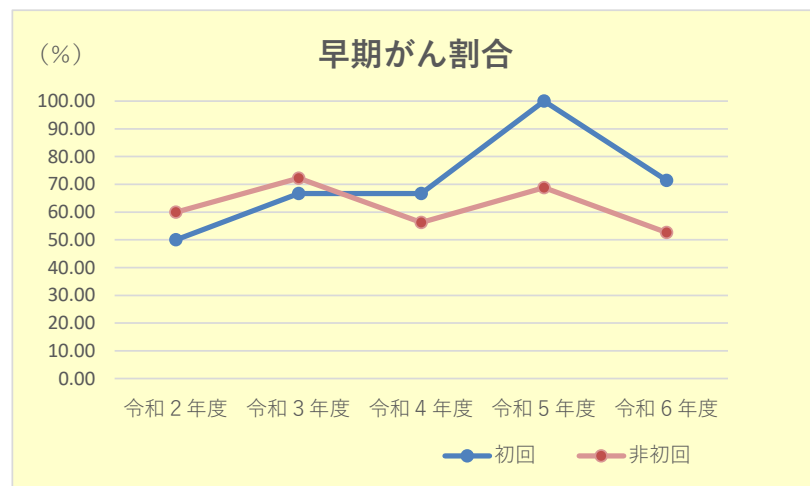


受診歴別成績（性別毎の非初回の詳細）

男 性		受診者数	要精検者数	要精検率	精検受診者 数	精検受診率	がん発見数	がん発見率	早期がん数	早期がん割 合	粘膜内がん 数	粘膜内がん 割合	陽性反応 適中度
	前回受診	3,279	175	5.34	96	54.86	10	0.30	6	60.00	2	33.33	5.71
	前々回受診	294	18	6.12	13	72.22	0	0.00	0	—	0	—	0.00
	前々々回受診	104	7	6.73	3	42.86	0	0.00	0	—	0	—	0.00
	計	3,677	200	5.44	112	56.00	10	0.27	6	60.00	2	33.33	5.00

女 性		受診者数	要精検者数	要精検率	精検受診者 数	精検受診率	がん発見数	がん発見率	早期がん数	早期がん割 合	粘膜内がん 数	粘膜内がん 割合	陽性反応 適中度
	前回受診	5,806	224	3.86	166	74.11	6	0.10	3	50.00	1	33.33	2.68
	前々回受診	664	29	4.37	18	62.07	2	0.30	0	0.00	0	—	6.90
	前々々回受診	187	12	6.42	9	75.00	1	0.53	1	100.00	0	0.00	8.33
	計	6,657	265	3.98	193	72.83	9	0.14	4	44.44	1	25.00	3.40





受診歴・年齢階級別成績(男性)

性別	年齢	受診者数	要精検者数	要精検率	精検受診者数	精検受診率	がん発見数	がん発見率	早期がん数	早期がん割合	粘膜内がん数	粘膜内がん割合	陽性反応適中度
初回	～29	5	1	20.0	0	0.0	0	0.00	0	—	0	—	0.00
	30～34	6	0	0.0	0	—	0	0.00	0	—	0	—	—
	35～39	13	1	7.7	1	100.0	0	0.00	0	—	0	—	0.00
	40～44	64	3	4.7	2	66.7	1	1.56	1	100.0	1	100.0	33.33
	45～49	23	1	4.3	0	0.0	0	0.00	0	—	0	—	0.00
	50～54	27	1	3.7	1	100.0	0	0.00	0	—	0	—	0.00
	55～59	22	0	0.0	0	—	0	0.00	0	—	0	—	—
	60～64	32	5	15.6	3	60.0	0	0.00	0	—	0	—	0.00
	65～69	57	9	15.8	6	66.7	0	0.00	0	—	0	—	0.00
	70～74	55	4	7.3	3	75.0	0	0.00	0	—	0	—	0.00
	75～79	51	5	9.8	3	60.0	2	3.92	1	50.0	0	0.0	40.00
	80～	26	2	7.7	1	50.0	0	0.00	0	—	0	—	0.00
	計	381	32	8.4	20	62.5	3	0.79	2	66.7	1	50.0	9.38
非初回	～29	1	0	0.0	0	—	0	0.00	0	—	0	—	—
	30～34	8	0	0.0	0	—	0	0.00	0	—	0	—	—
	35～39	14	0	0.0	0	—	0	0.00	0	—	0	—	—
	40～44	130	2	1.5	2	100.0	0	0.00	0	—	0	—	0.00
	45～49	180	5	2.8	1	20.0	0	0.00	0	—	0	—	0.00
	50～54	209	6	2.9	2	33.3	0	0.00	0	—	0	—	0.00
	55～59	211	9	4.3	4	44.4	0	0.00	0	—	0	—	0.00
	60～64	282	8	2.8	5	62.5	0	0.00	0	—	0	—	0.00
	65～69	537	28	5.2	17	60.7	1	0.19	1	100.0	1	100.0	3.57
	70～74	809	47	5.8	23	48.9	5	0.62	3	60.0	1	33.3	10.64
	75～79	707	48	6.8	28	58.3	0	0.00	0	—	0	—	0.00
	80～	590	48	8.1	31	64.6	4	0.68	2	50.0	0	0.0	8.33
	計	3,678	201	5.5	113	56.2	10	0.27	6	60.0	2	33.3	4.98

受診歴・年齢階級別成績(女性)

性別	年齢	受診者数	要精検者数	要精検率	精検受診者数	精検受診率	がん発見数	がん発見率	早期がん数	早期がん割合	粘膜内がん数	粘膜内がん割合	陽性反応適中度
初回	～29	7	0	0.0	0	—	0	0.00	0	—	0	—	—
	30～34	19	0	0.0	0	—	0	0.00	0	—	0	—	—
	35～39	16	0	0.0	0	—	0	0.00	0	—	0	—	—
	40～44	183	7	3.8	3	42.9	0	0.00	0	—	0	—	0.00
	45～49	98	4	4.1	2	50.0	0	0.00	0	—	0	—	0.00
	50～54	126	2	1.6	0	0.0	0	0.00	0	—	0	—	0.00
	55～59	94	3	3.2	2	66.7	0	0.00	0	—	0	—	0.00
	60～64	79	6	7.6	5	83.3	2	2.53	1	50.0	0	0.0	33.33
	65～69	93	7	7.5	6	85.7	0	0.00	0	—	0	—	0.00
	70～74	80	6	7.5	5	83.3	1	1.25	1	100.0	0	0.0	16.67
	75～79	46	3	6.5	3	100.0	1	2.17	1	100.0	0	0.0	33.33
	80～	32	1	3.1	1	100.0	0	0.00	0	—	0	—	0.00
	計	873	39	4.5	27	69.2	4	0.46	3	75.0	0	0.0	10.26
非初回	～29	8	0	0.0	0	—	0	0.00	0	—	0	—	—
	30～34	16	0	0.0	0	—	0	0.00	0	—	0	—	—
	35～39	38	1	2.6	1	100.0	0	0.00	0	—	0	—	0.00
	40～44	297	14	4.7	10	71.4	0	0.00	0	—	0	—	0.00
	45～49	461	13	2.8	9	69.2	0	0.00	0	—	0	—	0.00
	50～54	592	23	3.9	16	69.6	1	0.17	1	100.0	1	100.0	4.35
	55～59	616	14	2.3	10	71.4	2	0.32	1	50.0	0	0.0	14.29
	60～64	788	31	3.9	25	80.6	2	0.25	1	50.0	0	0.0	6.45
	65～69	1,019	34	3.3	28	82.4	1	0.10	0	0.0	0	—	2.94
	70～74	1,227	44	3.6	29	65.9	1	0.08	0	0.0	0	—	2.27
	75～79	961	52	5.4	41	78.8	2	0.21	1	50.0	0	0.0	3.85
	80～	636	41	6.4	26	63.4	0	0.00	0	—	0	—	0.00
	計	6,659	267	4.0	195	73.0	9	0.14	4	44.4	1	25.0	3.37

受診歴別検診発見がんの組織深達度と進行度

受診歴	がん発見数	組織深達度						
		Tis	T1a	T1b	T2	T3	T4a	T4b
初回受診者	7	1	2	2	1	1	0	0
非初回受診者	19	3	4	3	3	5	1	0
計	26	4	6	5	4	6	1	0

受診歴	がん発見数	進行度						
		0	I	II	III a	III b	III c	IV
初回受診者	7	1	5	1	0	0	0	0
非初回受診者	19	3	10	4	0	1	1	0
計	26	4	15	5	0	1	1	0

精検方法別成績

	精検受診者数	がん発見数	がん発見率	早期がん数	早期がん割合	粘膜内がん数	粘膜内がん割合
全大腸内視鏡検査	500	26	5.20	15	57.7	4	26.67
S状結腸内視鏡検査+注腸X線検査（→全大腸内視鏡検査）	18（0）	0	0.00	0	—	0	—
計	518(0)	26	5.02	15	57.69	4	26.67
参考 大腸CT検査（→全大腸内視鏡検査）	12（8）	2(2)	16.67	0	0.00	0	—

精検方法別組織深達度

	組織深達度						
	Tis	T1a	T1b	T2	T3	T4a	T4b
全大腸内視鏡検査	4	6	5	4	6	1	0
S状結腸内視鏡検査+注腸X線検査（→全大腸内視鏡検査）	0	0	0	0	0	0	0
参考 大腸CT検査（→全大腸内視鏡検査）	0	0	0	0	1(1)	1(1)	0

精検方法別進行度

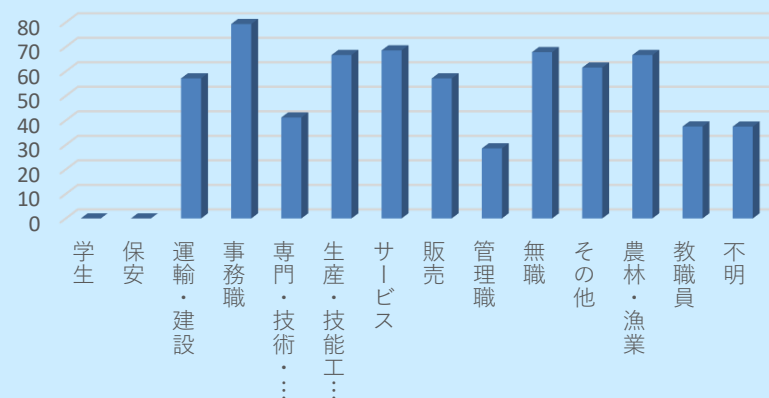
	進行度						
	0	I	II	IIIa	IIIb	IIIc	IV
全大腸内視鏡検査	4	15	5	0	1	1	0
S状結腸内視鏡検査+注腸X線検査	0	0	0	0	0	0	0
参考 大腸CT検査（→全大腸内視鏡検査）	0	0	1(1)	0	0	1(1)	0

職業別精検受診率

	受診者数	要精検者数	精検受診者数	精検受診率	がん発見数	がん発見率
学生	1	0	0	—	0	—
保安	32	2	1	—	0	—
運輸・建設	255	14	8	57.14	0	0.00
事務職	831	29	23	79.31	0	0.00
専門・技術・研究	484	17	7	41.18	0	0.00
生産・技能工 作業	393	18	12	66.67	0	0.00
サービス	999	35	24	68.57	0	0.00
販売	427	14	8	57.14	1	0.23
管理職	114	7	2	28.57	0	0.00
無職	5810	314	213	67.83	16	0.28
その他	1900	65	40	61.54	1	0.05
農林・漁業	595	39	26	66.67	1	0.17
教職員	223	8	3	37.50	1	0.45
不明	10010	403	151	37.47	6	0.06

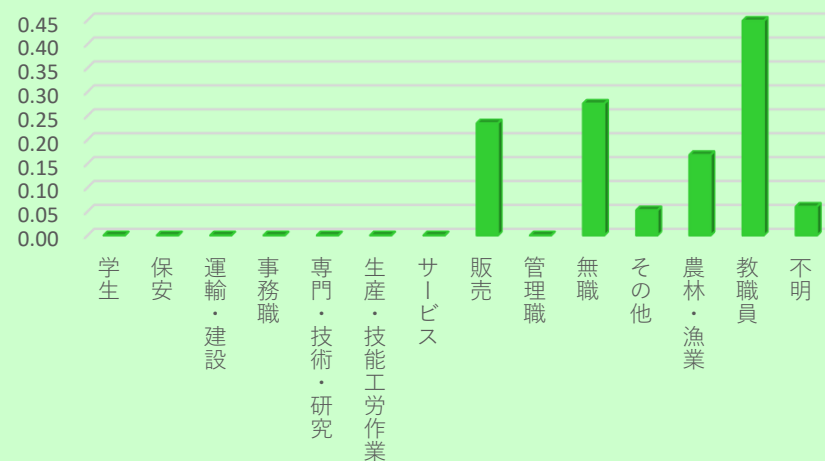
(%)

職業別精検受診率



(%)

職業別がん発見率



プロセス指標基準値を使用した当施設の成績

		基準値	当施設
精検受診率(以上)		90.00%	65.86%
要精検率(以下)	計	6.28%	4.65%
	初回	7.91%	5.66%
	非初回	6.05%	4.53%
がん発見率(以上)	計	0.15%	0.22%
	初回	0.36%	0.56%
	非初回	0.12%	0.18%
陽性反応適中度(以上)	計	2.44%	4.82%
	初回	4.55%	9.86%
	非初回	2.05%	4.06%